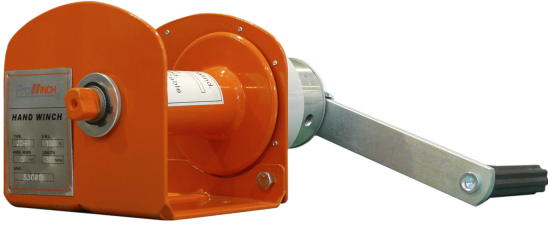


Winche manual freno automatico Arrastre/Izaje 100Kg Heavy Duty

Características Esenciales

- 1 Años de Garantía, Servicio y Atención al Cliente en Chile



Especificaciones Técnicas

Capacidad 1ª Capa	220 lb / 100 kg	Cable Recomendado	ø13/64 in ø5 mm
Clase de Servicio	100% Duty Cycle	Garantía	1 Year
Relación de Transmisión	1:1		

Model/Modelo	PWUL100	PWUL300	PWUL500	PWUL1000	PWUL2000	PWUL3000
Required Effort 1st Rope Layer Esfuerzo requerido 1a capa de cable	25.35 lb / 11.5 kg	24.25 lb / 11 kg	26.45 lb / 12 kg	28.66 lb / 13 kg	39.68 lb / 18 kg	
Drum Capacity Capacidad del Tambor	98.42 ft / 30 m		131.23 ft / 40 m			
Drum Diameter Diámetro del tambor	1.88 in / 48 mm	2.38 in / 60.5 mm	3 in / 76.3 mm	3.50 in / 89.1 mm	4 in / 101.6 mm	
Can Wind per Turn Capacidad de enrollar por giro	6.55 in / 166.5 mm	2.86 in / 72.8 mm	1.90 in / 48.4 mm	0.84 in / 21.7 mm	0.53 in / 13.6 mm	0.70 in / 18 mm
Reduction Gear Ratio Relación de engranaje de reduccion	1:1	2.88:1	4.33:1	12.19:1	22.68:1	22.16:1
Length of Lever Handle Dimensión de la palanca	9.44 in / 240 mm		13.77 in / 350 mm			

Peso & Dimensiones

Peso Total 17 lbs / 8 Kg

Detalles del Empaque

Paquete 1 Peso Neto 15 lbs / 7 Kg

Paquete 1 Ancho 7 in / 17.78 cm

Paquete 1 Peso Bruto 17 lbs / 8 Kg

Paquete 1 Altura 7 in / 17.78 cm

Paquete 1 Profundidad 12 in / 30.48 cm

Referential Images / Imágenes Referenciales
Specifications may change without notice / las especificaciones pueden cambiar sin previo aviso