

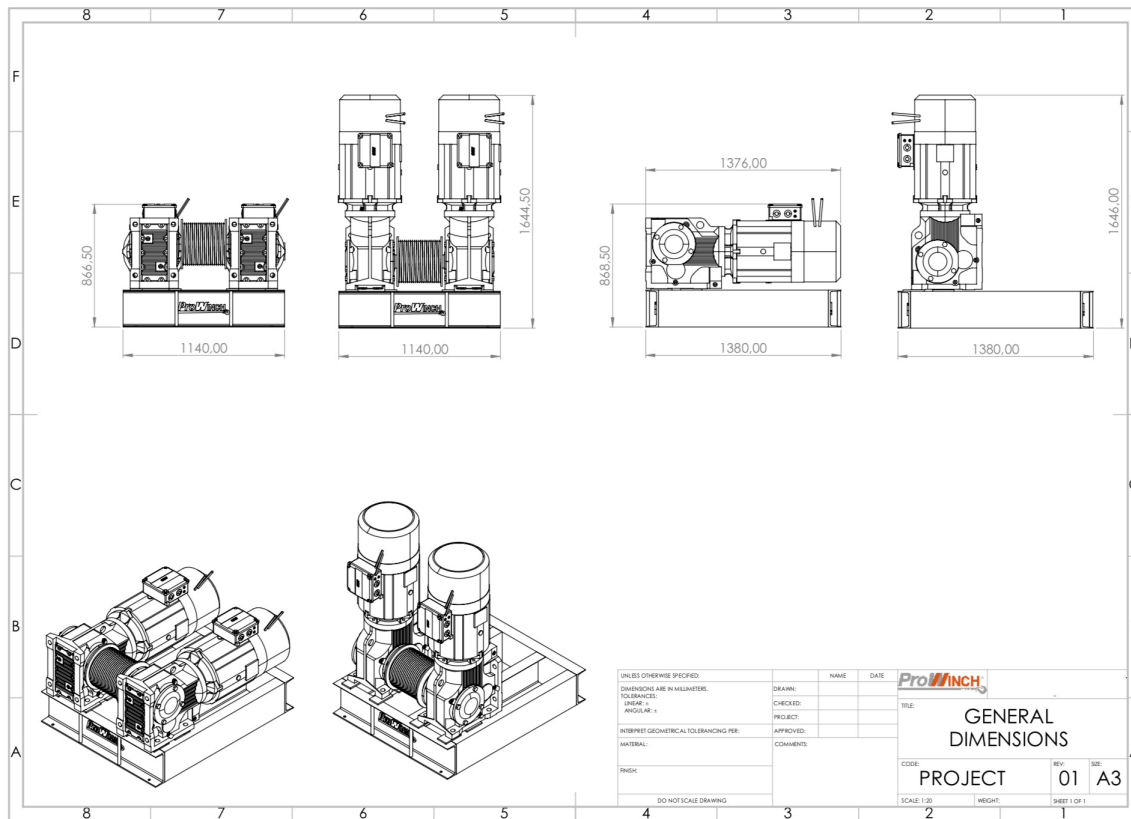
5 ton Twin Motor High Speed Winch Heavy Duty 480V 3 Phase SEW UL Motor UL508A Control Variable Speed Made in USA

Características Esenciales

- 3 Años de Garantía, Servicio y Atención al Cliente en Chile

Especificaciones Técnicas

Potencia VDF	110 kW	Protección IEC Motor	IP55
D/d Ratio	18	Protección Tablero de Control	IP66
UL File	NITW.E524056 / NITW7.E524056	Control	Pendant Control - 2 Button Emergency Stop and Speed Potentiometer
UL508 Disconnect Switch	MCCB 2-position lockable in ON-OFF, defeatable, NEMA 12, OSHA 1910.147	Voltaje del Control	24v DC
Fuse UL489	250 Amp Class T	Tablero Eléctrico	UL508A Certified Control Box - Made in USA
Capacidad 1ª Capa	11711 Lb / 5323 Kg @ 60HZ	Tipo Transmisión / Reductor	Helical-bevel
Capacidad de Carga	5 Ton	Relación de Transmisión	19.74:1
Capacidad en última capa	11711 Lb / 5323 Kg @ 60HZ	Freno Tambor	Optional
Número de Capas	1	Embriague	Manual Brake Release
Velocidad /min	270 ft/min 82 m/min @ 60HZ	Cable Recomendado	W63618A1, 6x36 IWRC ø9/16 MS 33600 lb EIPS
Numero de Velocidades	Variable Speed	Humedad	<85%
Voltaje	3 Phase 380~480V 50/60Hz	Normas	ASME B30.7 / UL508A / UL Type 4 / USA (UR) / Canada (CSA)
Potencia Total Watts	110 KW	Fabricado en	USA
Tipo de Motor	TEFC with DC Brake and Forced Vent	Garantía	3 Year
AMP Motor	70 A x 2		



Peso & Dimensiones

BD ø Diámetro Tambor ø300 mm

DL Ancho Tambor ø400 mm

FD Diámetro Flange Tambor ø350 mm

Referential Images / Imágenes Referenciales
Specifications may change without notice / las especificaciones pueden cambiar sin previo aviso