

## 5 ton Twin Motor High Speed Winch Heavy Duty 240V 3 Phase SEW UL Motor UL508A Control Variable Speed Made in USA

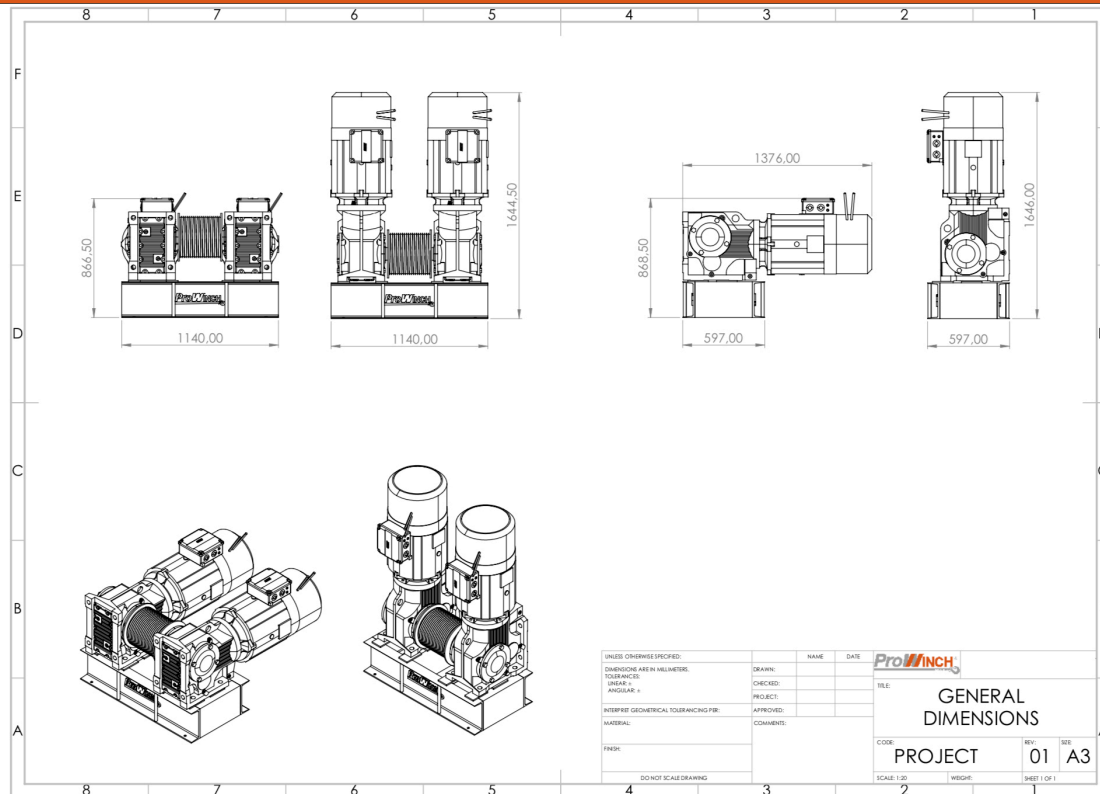
### Características Esenciales

- 3 Años de Garantía, Servicio y Atención al Cliente en Chile

## Especificaciones Técnicas

<b>Capacidad de Carga</b>	5 Ton	<b>Potencia VDF</b>	55 kW x 2
<b>Capacidad 1ª Capa</b>	11711 Lb / 5323 Kg @ 60HZ	<b>Resistencia Recomendada</b>	PW-RS-6000-64x8
<b>Capacidad en última capa</b>	11711 Lb / 5323 Kg @ 60HZ	<b>Freno Dinámico</b>	PW-RS-6000-64x8 (48 kW - Ohms)
<b>Número de Capas</b>	1	<b>Control</b>	Pendant Control - 2 Button Emergency Stop and Speed Potentiometer
<b>Velocidad /min</b>	270 ft/min 82 m/min @ 60HZ	<b>Voltaje del Control</b>	24v DC
<b>Numero de Velocidades</b>	Variable Speed	<b>Parada de Emergencia</b>	Yes
<b>Voltaje</b>	3 Phase 208~240V	<b>Tablero Eléctrico</b>	UL508A Certified Control Box - Made in USA
<b>Voltaje para Chile</b>	Not Available	<b>Rango de temperatura de Trabajo</b>	-4 ~ 104° F / -20 ~ 40° C
<b>Fases de entrada</b>	3	<b>Tipo Transmisión / Reductor</b>	Helical-bevel
<b>MCB UL489</b>	500 Amp Type B	<b>Relación de Transmisión</b>	19.74:1
<b>UL508 Disconnect Switch</b>	MCCB 2-position lockable in ON-OFF, defeatable, NEMA 12, OSHA 1910.147	<b>Freno al Reductor</b>	2 Motor Brakes
<b>Potencia Total Watts</b>	110 KW	<b>Freno Tambor</b>	Optional
<b>Clase de Servicio</b>	H5/M7/4m/Class E	<b>Factor de Diseño</b>	5:1
<b>Marca y modelo del motor</b>	SEW Eurodrive K107 DRN225M4/BE32HR x 2	<b>D/d Ratio</b>	18
<b>Tipo de Motor</b>	TEFC with DC Brake and Forced Vent	<b>Cable Recomendado</b>	W63618A1, 6x36 IWRC ø9/16 MS 33600 lb EIPS
<b>Potencia Motor</b>	45 kW x 2	<b>Tipo de Tambor</b>	Cross over Grooved
<b>AMP Motor</b>	140 A x 2	<b>Humedad</b>	<85%

<b>Protección IEC Motor</b>	IP55	<b>Fuse UL489</b>	250 Amp Class T x 2
<b>Protección Tablero de Control</b>	IP66	<b>UL File</b>	NITW.E524056 / NITW7.E524056
<b>Variador de Frecuencia</b>	Invertek ODP-2-72075-3HF4N-MN x 2	<b>Capacidad para Izaje de Personal</b>	5500 lb as per ASME B30.23



## Peso & Dimensiones

<b>BD</b> ø Diámetro Tambor	ø300 mm
<b>DL</b> Ancho Tambor	ø400 mm
<b>FD</b> Diámetro Flange Tambor	ø350 mm

Referential Images / Imágenes Referenciales  
Specifications may change without notice / las especificaciones pueden cambiar sin previo aviso