



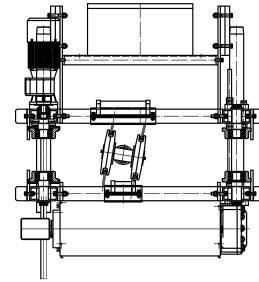
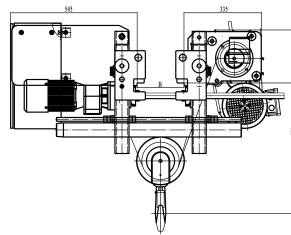
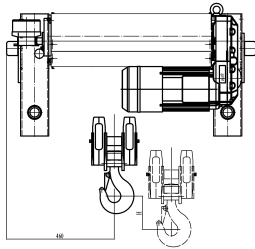
Tecle Polipasto Prowinch c/carro electrico Monoviga 3.2 Tons trifasico

Características Esenciales

- Equipo de Doble Velocidad, Mono viga. Servicio Heavy Duty H4/M5.
- Dispositivos de Límite de alta precisión, Protección de Sobrecarga y Protección térmica
- Componentes de alta calidad, Motor SEW Eurodrive, VDF Schneider, contactores Eaton/Schneider
- Estándares US y EC ASME HST-1 , ASME B30.16 , ASME B30.17 , EN14492-2 , EN60204-32.
- 3 Años de Garantía, Servicio y Atención al Cliente en Chile

Especificaciones Técnicas

Capacidad de Carga	7000 lb / 3200 kg	Voltaje del Control	48V
Altura de Izaje Estandar (Customizable)	40 ft / 12 m	Motor de Izaje	Sew Eurodrive
Velocidad /min	2.62 - 16.4 ft/min / 0.8 - 5 m /min	Reductor de Izaje	Sew Eurodrive FA
Numero de Velocidades	2 Speed	Hoist Contactor Brand	Schneider or EATON
Voltaje	3 Phase 208~240/440~480V 50/60Hz	Tipo Transmisión / Reductor	Sew Eurodrive
Potencia Total Watts	0.5-3.3 kW	Relación de Transmisión	61.24
Clase de Servicio	H4/M5/2m/Class D	Cable	Ø1/4 in / Ø6 mm
Tipo de Motor	Squirrel Cage Induction Motor	Humedad	<85%
AMP Motor	7.2 (@ 380v)	Temperatura	-4°~104° F / -20°~40° C
RPM Motor	2930 / 470 rpm (@50hz)	Potencia del Trolley	0.37 ~ 0.64 kW
Freno Motor	Electromagnetic Release Brake >125%	Nivel de Ruido	82 dB
Grado de Aislacion	F	Velocidad del Trolley /min	16 ~ 65 ft/min. / 5 ~ 20 m/min
Protección IEC Motor	IP55	Rango de ancho de la Viga	5.9~11.8 in / 150~300 mm
Protección Tablero de Control	IP65	Normas	ASME HST-4 , ASME B30.16 , B30.17 , EN14492-2 , EN60204-32
Control	Pendant Control and Optional Wireless F21	Garantía	3 Year



Peso & Dimensiones

H Altura Muerta	556 mm
X Diametro Rueda	3.9 in / 100 mm
A Altura Total	793 mm

Referential Images / Imágenes Referenciales
Specifications may change without notice / las especificaciones pueden cambiar sin previo aviso