



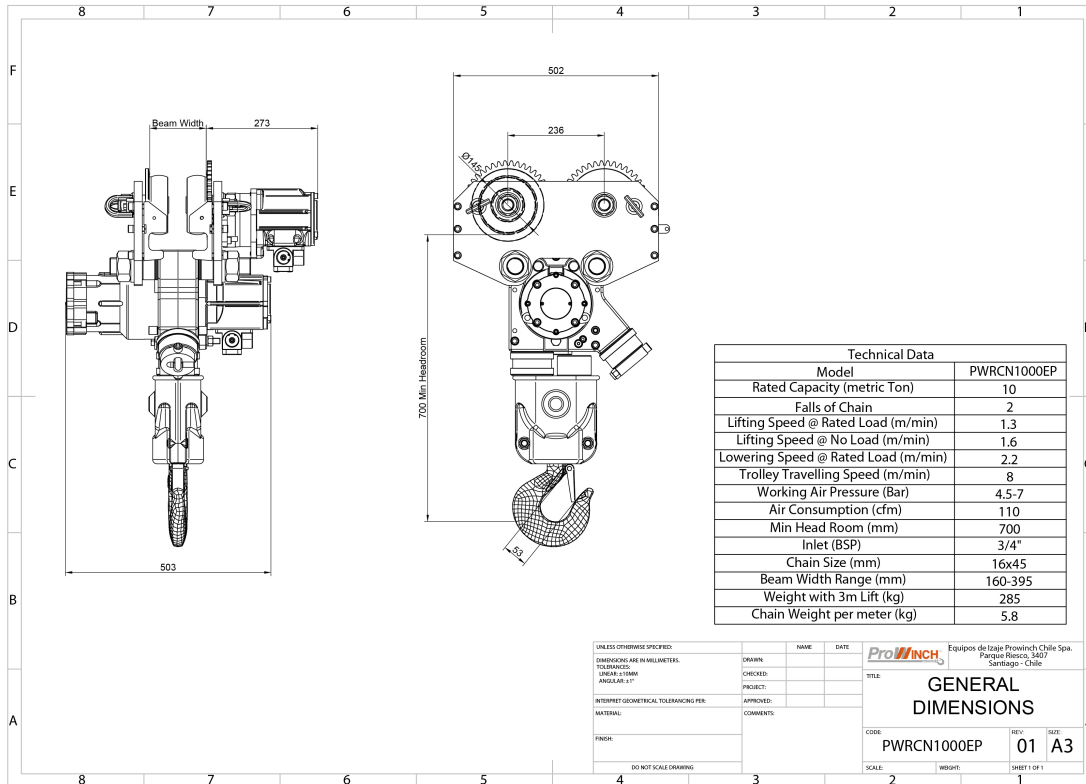
Polipasto Cadena con Carro - Neumatico Anti explosion de 10 Tons

Características Esenciales

- 3 Años de Garantía, Servicio y Atención al Cliente en Chile

Especificaciones Técnicas

Capacidad de Carga	10 Ton	Dimensión Entrada Aire	3/4" BSP
Altura de Izaje Estandar (Customizable)	40 ft / 12 m	Dimensión Tuberia Aire	19 - 25 mm (3/4 - 1 ")
Numero de Velocidades	1 Speed	Consumo Aire	110 cfm / 3.12 m3/min
Velocidad de Izaje a Plena Carga	1.3 m/min	Tipo Transmisión / Reductor	Epicyle Gearbox (Grease Filled and Seald)
Velocidad de Izaje Sin Carga	1.6 m/min	Tipo de Cadena	G80 RUG Germany 5:1 Safety Factor
Velocidad de Bajada a Plena Carga	2.2 m/min	Dimensiones de la Cadena	16 x 45 mm
Máxima Sobrecarga Segura	Overload Protection Slip Clutch 130% WLL	Caidas de Cadena	2
Protección Antiexplosión	EX 2 GD IIA T4 EX 2 GD IIB T4 EX 2 GD IIC T4 ZONES 1, 2 AND 21, 22 - Copper Coated: Chain hook, bottom block, Sprocket, Load sleeve, Safety Catch - Stainless Steel Wheels	Longitud de cadena	24 m
Exclusiones de Proteccion	- HYDROGEN DISULPHIDE - ETHELENE OXIDE	Potencia del Trolley	0.9 kW
Clase de Servicio	100% Duty Cycle	Nivel de Ruido	84 dBA @ 1m
Tipo de Motor	Vane Rotary Motor - Lubrication Free - Rust Free & Replaceable Stainless Steel Cylinder	Velocidad del Trolley /min	8 m/min
Potencia Motor	3.2 kw	Cantidad de Velocidades	1
Freno Motor	>125% WLL Automatic self-adjusting multidisc Brake	Rango de ancho de la Viga	160 - 395 mm
Control	Pendant Control 4 buttons w/emergency stop	Radio Minimo de Giro	3 m
Parada de Emergencia	Yes, on pendant Control	Normas	ASME B30.11 / B30.16 / B30.17 / HST-5 DIN EN818-7 SANS 1638 compliant ATEX EX Classification according to EC Directive on Hazardous Locations 94/9/EEC
Rango de temperatura de Trabajo	-20°C to 70°C	Fabricado en	Southafrica
Presión Aire	4.5-7 Bar	Garantía	3 Year



Peso & Dimensiones

T Motor del Carro	273 mm
D Depth	502 mm
R Carro Ancho Caja	-
W Ancho	685 mm
H Altura Muerta	700 mm
J Boca Gancho	53 mm

Referential Images / Imágenes Referenciales
Specifications may change without notice / las especificaciones pueden cambiar sin previo aviso