



## Pluma Pescante de 500 kg - Giratoria 360 grados - Winche electrico de 220v

### Características Esenciales

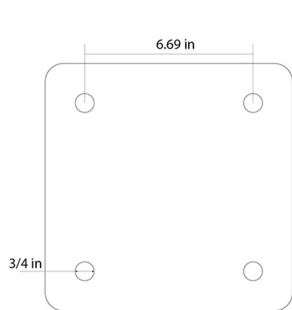
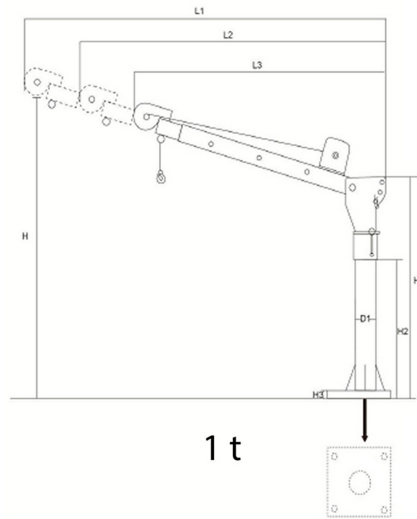
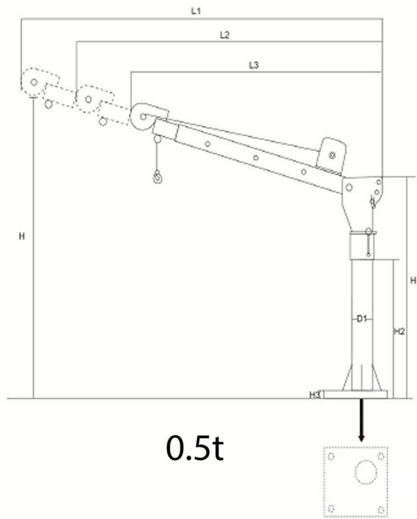
- 1 Años de Garantía, Servicio y Atención al Cliente en Chile

## Especificaciones Técnicas

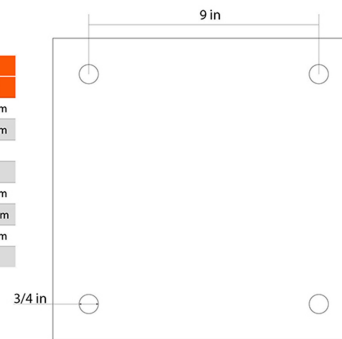
<b>Capacidad de Carga</b>	500 kg / 1100 lbs	<b>Grado de Aislacion</b>	B
<b>Velocidad /min</b>	10m/min @ 1 linea   5 m/min @ 2 lineas	<b>Protección IEC Motor</b>	IP40
<b>Numero de Velocidades</b>	1 Speed	<b>Cable</b>	ø4.3 mm x 12 m
<b>Voltaje</b>	1 Phase 220~240V 50/60Hz	<b>Humedad</b>	<85%
<b>Codigo FCC</b>	OFNF21	<b>Temperatura</b>	-4°~104° F / -20°~40° C
<b>Clase de Servicio</b>	H2/M3/1Bm/Class B	<b>Nivel de Ruido</b>	71 dB
<b>Potencia Motor</b>	1450 W	<b>Normas</b>	Intertek 4006091 , UL N 1340, CAN/CSA C22.2 , EN14492-2 , EN60204-32
<b>Freno Motor</b>	YES	<b>Garantía</b>	1 Year

BOOM Position	1100 lb - 0.5 t		
	1	2	3
A	1300 lbs	660 lbs	340 lbs
B	1150 lbs	580 lbs	290 lbs
C	1100 lbs	550 lbs	280 lb

BOOM Position	2200 lb - 1 t		
	1	2	3
A	2600 lbs	1300 lbs	780 lbs
B	2300 lbs	1150 lbs	690 lbs
C	2200 lbs	1100 lbs	660 lb



Variable	Capacity	
	1120 lb / 0.5 t	2240 lb / 1 t
H	82 in / 2082 mm	85 in / 2159 mm
H1	46.5 in / 1181 mm	47 in / 1193 mm
H2	30 in / 762 mm	
H3	3/4 in /	
L1	49 in / 1244 mm	51 in / 1295 mm
L2	42 in / 1066 mm	44 in / 1117 mm
L3	35 in / 889 mm	40 in / 1016 mm
D1	3.5 in / 88.9 mm	4 in / 101.6 mm



## Peso & Dimensiones

<b>Peso Total</b>	169 lbs / 77 Kg
-------------------	-----------------

## Detalles del Empaque

<b>Paquete 1 Peso Neto</b>	123 lbs / 56 Kg
----------------------------	-----------------

<b>Paquete 2 Peso Neto</b>	35 lbs / 16 Kg
----------------------------	----------------

<b>Paquete 1 Peso Bruto</b>	132 lbs / 60 Kg
-----------------------------	-----------------

<b>Paquete 2 Peso Bruto</b>	37 lbs / 17 Kg
-----------------------------	----------------

<b>Paquete 1 Profundidad</b>	54 in / 137.16 cm
------------------------------	-------------------

<b>Paquete 2 Profundidad</b>	21 in / 53.34 cm
------------------------------	------------------

<b>Paquete 1 Ancho</b>	14 in / 35.56 cm
------------------------	------------------

<b>Paquete 2 Ancho</b>	10 in / 25.4 cm
------------------------	-----------------

<b>Paquete 1 Altura</b>	14 in / 35.56 cm
-------------------------	------------------

<b>Paquete 2 Altura</b>	14 in / 35.56 cm
-------------------------	------------------

Referential Images / Imágenes Referenciales  
Specifications may change without notice / las especificaciones pueden cambiar sin previo aviso