



## Puente Grúa Polipasto doble de 30 y 5 Tons

### Características Esenciales

- 3 Años de Garantía, Servicio y Atención al Cliente en Chile

### Especificaciones Técnicas

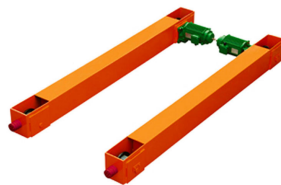
Garantía	3 Year		
----------	--------	--	--



Model/Modelo	PWMS30T	PWMSST
Capacity Capacidad	66139 lb / 30000 kg	11023 lb / 5000 kg
Speed (per min) Velocidad (por min)	1.3 - 13 ft / 0.4 - 4 m	16.4 ft / 5 m
Traveling Speed (per min) Velocidad de Traslado (por min)	65.6 ft / 20 m	
Lifting Height Altura de Izaje	47 ft / 14.31 m	
Lifting Motor Motor de Izaje	18.5 kW	7.5 kW
Traveling Motor Motor de Traslado	3 kW	
Duty Class Clase de Servicio	M3	



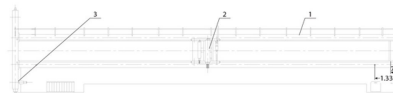
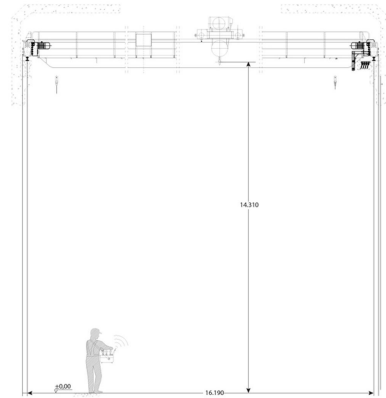
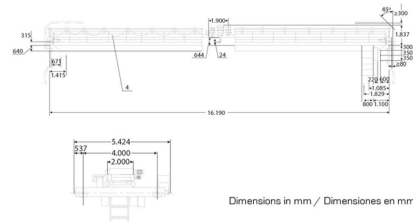
Model/Modelo	PWLH30T
Capacity Capacidad	66139 lb / 30000 kg
Length Longitud	53.1 ft / 16.19 m
Traveling Length Distancia de Desplazamiento	137.7 ft / 42 m
Duty Class Clase de Servicio	M3



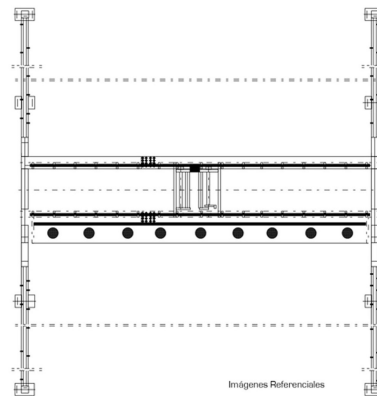
Model/Modelo	PWSP30T
Capacity Capacidad	66139 lb / 30000 kg
Speed (per min) Velocidad (por min)	16.4 - 65.6 ft / 5 - 20 m
Motor Power Potencia Motor	2 x 4.5 kW
Duty Class Clase de Servicio	M3

Standard	ASME B30.2 / ANSI Z535.4 / ANSI / ASCE 7-88 / ANSI Z244.1 / ANSI AA1264.1 / ANSI / SAE Z26.1 / ANSI A14.3 CMAA No. 70-2000 / AISE No.6
Norma	

Warranty: 3 Year / Certification valid for 1 year / 10 year parts and service availability  
Garantía: 3 Años / Certificación válida por 1 año / 10 Años disponibilidad de piezas y servicio



1. Beam Bridge / Viga Puente
2. Trolley / Carro
3. Motor Bridge / Motor Puente
4. Festoon Cable / Cable Festoon



Referential Images / Imágenes Referenciales  
Specifications may change without notice / las especificaciones pueden cambiar sin previo aviso