



## Puente Grua con Polipasto 30 Tons

### Características Esenciales

- 3 Años de Garantía, Servicio y Atención al Cliente en Chile

### Especificaciones Técnicas

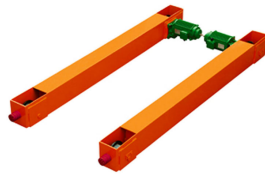
Garantía	3 Year		
----------	--------	--	--



Model/Modelo	PWMS30T
Capacity Capacidad	70548 lb / 32000 kg
Speed Velocidad	2.6 - 11 ft / 0.58 - 3.3 m
Traveling Speed (per min) Velocidad Desplazamiento (por min)	16.4 - 65.6 ft / 5 - 20 m
Lifting Motor Motores de Izaje	1 - 6.1 kW
Traveling Motor Motores Desplazamiento	1.1 kW x 2
Lifting Height Altura de Izaje	19.6 ft / 6 m
Duty Class Clase de Servicio	M5

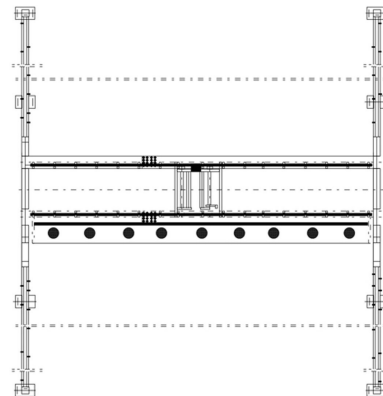
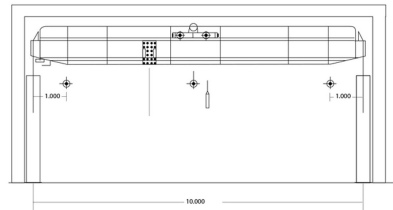
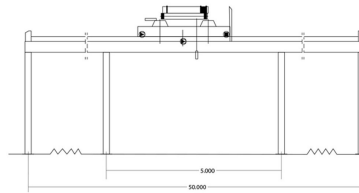
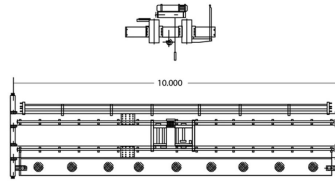
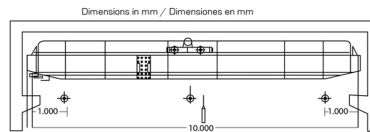


Model/Modelo	PWLH30T
Capacity Capacidad	66138 lb / 30000 kg
Length Longitud	33 ft / 10 m
Traveling Length Distancia Desplazamiento	164 ft / 50 m
Rail Gage Distance Ancho de la Viga	70.8 in / 1800 mm
Duty Class Clase de Servicio	M4



Model/Modelo	PWSP30T
Capacity Capacidad	66138 lb / 30000 kg
Length Longitud	11 ft / 3.5 m
Speed (per min) Velocidad (por min)	65.6/13 ft   20/4 m
Motor Power Potencia Motor	2.2 kW
Gear Diameter Diámetro Engranaje	16.5 in / 420 mm
Duty Class Clase de Servicio	M4

Standard	ASME B30.2 / ANSI Z535.4 / ANSI / ASCE 7-88 /
Norma	ANSI Z244.1 / ANSI AA1264.1 / ANSI / SAE Z26.1 /
	ANSI A14.3 CMAA No. 70-2000 / AISE No. 6
Warranty: 3 Year / Certification valid for 1 year / 10 year parts and service availability	
Garantía: 3 Años / Certificación válida por 1 año / 10 Años disponibilidad de piezas y servicio	



Imágenes Referenciales

Referential Images / Imágenes Referenciales  
Specifications may change without notice / las especificaciones pueden cambiar sin previo aviso