



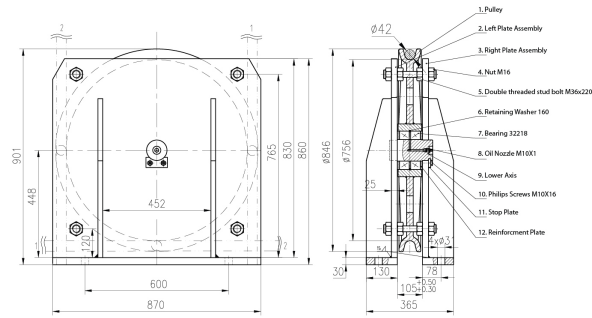
## **Polea Fija Diametro 700mm para cable de 42mm 50Tons F. 4 to 1**

### **Características Esenciales**

- 3 Años de Garantía, Servicio y Atención al Cliente en Chile

### **Especificaciones Técnicas**

<b>Capacidad de Carga</b>	110231 lb / 50000 kg	<b>Normas</b>	ASME B30.22
<b>Rango de cable admisible</b>	1.7 in / 42 mm	<b>Garantía</b>	3 Year
<b>Diámetro de la Polea</b>	Ø28 in / Ø700 mm		



## Peso & Dimensiones

## Detalles del Empaque

<b>A Altura Total</b>	28 in	<b>Paquete 1 Peso Bruto</b>	516 lbs / 234 Kg
<b>W Ancho</b>	26 in	<b>Paquete 1 Ancho</b>	26 in / 66.04 cm
<b>D Depth</b>	5 in	<b>Paquete 1 Profundidad</b>	5 in / 12.7 cm
<b>Peso Total</b>	516 lbs / 235 Kg	<b>Paquete 1 Altura</b>	28 in / 71.12 cm

Referential Images / Imágenes Referenciales  
Specifications may change without notice / las especificaciones pueden cambiar sin previo aviso