



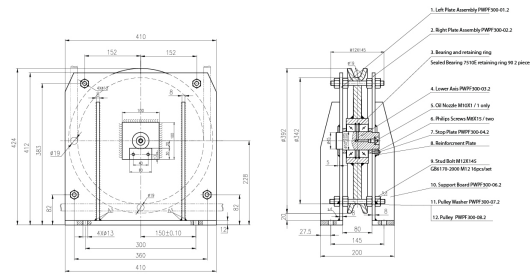
Polea Fija Diametro 300mm para cable de 19mm 7 Tons F 4 to 1

Características Esenciales

- 3 Años de Garantía, Servicio y Atención al Cliente en Chile

Especificaciones Técnicas

Capacidad de Carga	15432 lb / 7000 kg	Normas	Meets or exceeds All ASME B30.26 - 2020 requirements
Diámetro de la Polea	Ø11.8 in / Ø300 mm	Garantía	3 Year
Factor de Diseño	5:1		



Referential Images / Imágenes Referenciales

Specifications may change without notice / las especificaciones pueden cambiar sin previo aviso