



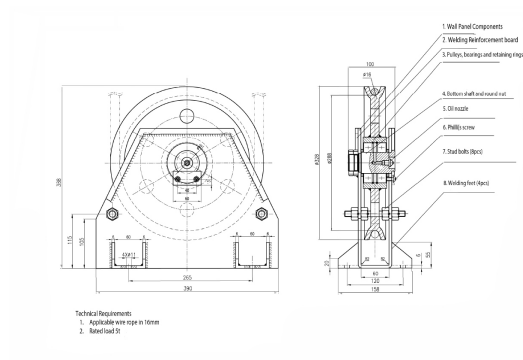
## Polea Fija Diametro 250mm para cable de 16mm 5 Tons F 4 to 1

### Características Esenciales

- 3 Años de Garantía, Servicio y Atención al Cliente en Chile

### Especificaciones Técnicas

|                                 |                    |                         |  |
|---------------------------------|--------------------|-------------------------|--|
| <b>Capacidad de Carga</b>       | 11023 lb / 5000 kg | <b>Factor de Diseño</b> | 5:1  |
| <b>Rango de cable admisible</b> | 5/8 in / 16 mm     | <b>Normas</b>           | Meets or exceeds All ASME B30.26 - 2020 requirements |
| <b>Diámetro de la Polea</b>     | Ø9.8 in / Ø250 mm  | <b>Garantía</b>         | 3 Year   |



Referential Images / Imágenes Referenciales  
 Specifications may change without notice / las especificaciones pueden cambiar sin previo aviso