



Winch Prowinch 12.600 Kg Winche Izaje Industrial Heavy Duty 2 Frenos

Características Esenciales

- Equipo Heavy Duty 12.6 ton de Capacidad en Primera Capa. Incluye 250 metros de Cable de 31.7mm
- Frenos de Disco, de liberación electromagnética al Motor y al Reductor. Independientes, ambos superan el 125% de la capacidad nominal.
- Diseñado y Probado en base a las normas Americanas ASME B30.7
- 3 Años de Garantía, Servicio y Atención al Cliente en Chile

Winche Prowinch Compacto para uso Industrial Trifásico

Nuestros Winches de uso industrial son diseñados para conseguir la mejor relación precio, calidad y rendimiento, con el respaldo de 3 Años de garantía. Los componentes clave de los equipos son probados y mejorados constantemente por medio de nuestros procesos de diseño internos, basados en la mejora continua, bajo certificación ISO9001:2015.

Seguridad

Sistema de Frenado de Accionamiento Automático. Dos frenos, un freno en el reductor y otro en el motor, ambos probados al 125% de la Capacidad Nominal de forma independiente. Diseñado para frenar inmediatamente ante cualquier pérdida de energía. Botonera de 24V tipo hombre muerto con botón de Encendido y Parada de Emergencia. Gancho de Seguridad forjado con pestillo de protección. Opcionales: Freno de Disco directo al tambor, limitadores de recorrido, VDF y otros. Cumple y Excede la norma americana ASME B30.7.

Desempeño y Calidad

Clasificación de servicio estándar van de M5 a M6 (ISO) 2m a 3m (FEM). Upgrades disponibles según requerimiento.

Componentes

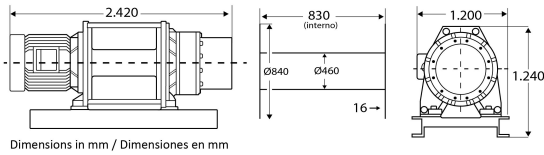
Los mejores componentes del mercado garantizan un funcionamiento óptimo del equipo en su versión estándar.

Customizable

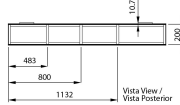
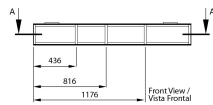
Opciones de cambio de Componentes, Voltaje, Longitud de Cable, tipo de tambor, etc. Opcionales: Pupitre de Control, Control Remoto, Paneles de Control, Instrumentos, Pantallas Táctiles, Alarmas, Freno de Tambor, Freno dinámico, etc.

Especificaciones Técnicas

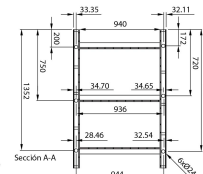
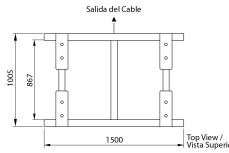
Capacidad 1ª Capa	27500 lb / 12600 kg	Voltaje del Control	24V
Velocidad /min	30~43 ft / 9~13 m	Freno Tambor	Optional
Numero de Velocidades	1 Speed - Optional Variable Speed	Cable	Not Included
Voltaje	3 Phase 380/440~480V 50/60Hz	Cable Recomendado	ø1 1/4 in x 820 ft ø31.7 mm x 250 m UP TO ø 7/8 x 2300 ft
Tipo de Motor	Electric AC	Humedad	<85%
Protección IEC Motor	IP54	Normas	ASME/ANSI B30.7, B30.10 / AWS D14.3 / RR-W-410E / ISO 2232
Protección Tablero de Control	IP65	Garantía	3 Year
Control	Not included: E-Stop/Up/Down or Variable Speed	Altura de Izaje Estandar (Customizable)	Up to 1640 ft / 500 m



Dimensions in mm / Dimensiones en mm



Layer / Capa	Rope on drum / Mts x Capa	Lifting x layer / Cap x Capa	Speed / Velocidad (per min)
1	130 ft / 39 m	27899 lb / 12655 kg	29.8 ft / 9.1 m
2	274 ft / 84 m	24988 lb / 11335 kg	33.2 ft / 10.1 m
3	434 ft / 132 m	22627 lb / 10264 kg	36.7 ft / 11.2 m
4	609 ft / 186 m	20674 lb / 9378 kg	40.2 ft / 12.2 m
5	799 ft / 243 m	19031 lb / 8632 kg	43.6 ft / 13.3 m



Peso & Dimensiones

A Altura Total	1240 mm	Paquete 1 Peso Neto	6804 lbs / 3087 Kg
BD ø Diámetro Tambor	ø460 mm	Paquete 1 Ancho	86 in / 218.44 cm
D Depth	1200 mm	Paquete 1 Peso Bruto	6945 lbs / 3151 Kg
FD Diámetro Flange Tambor	ø840 mm	Paquete 1 Altura	62 in / 157.48 cm
W Ancho	2420 mm	Paquete 1 Profundidad	39 in / 99.06 cm
DL Ancho Tambor	830 mm		
Peso Total	6945 lbs / 3152 Kg		

Detalles del Empaque

Referential Images / Imágenes Referenciales

Specifications may change without notice / las especificaciones pueden cambiar sin previo aviso