



Winch Malacate 1.250 Kg Winche Heavy Duty 2 Frenos, al motor y al reductor

Características Esenciales

- Frenos de Disco, de liberación electromagnética al Motor y al Reductor. Independientes, ambos superan el 125% de la capacidad nominal.
- Diseñado y Probado en base a las normas Americanas ASME B30.7
- 3 Años de Garantía, Servicio y Atención al Cliente en Chile

Winche Prowinch Compacto para uso Industrial Trifásico

Nuestros Winches de uso industrial son diseñados para conseguir la mejor relación precio, calidad y rendimiento, con el respaldo de 3 Años de garantía. Los componentes clave de los equipos son probados y mejorados constantemente por medio de nuestros procesos de diseño internos, basados en la mejora continua, bajo certificación ISO9001:2015.

Seguridad

Sistema de Frenado de Accionamiento Automático. Dos frenos, un freno en el reductor y otro en el motor, ambos probados al 125% de la Capacidad Nominal de forma independiente. Diseñado para frenar inmediatamente ante cualquier pérdida de energía. Botonera de 24V tipo hombre muerto con botón de Encendido y Parada de Emergencia. Gancho de Seguridad forjado con pestillo de protección. Opcionales: Freno de Disco directo al tambor, limitadores de recorrido, VDF y otros. Cumple y Excede la norma americana ASME B30.7.

Desempeño y Calidad

Clasificación de servicio estándar van de M5 a M6 (ISO) 2m a 3m (FEM). Upgrades disponibles según requerimiento.

Componentes

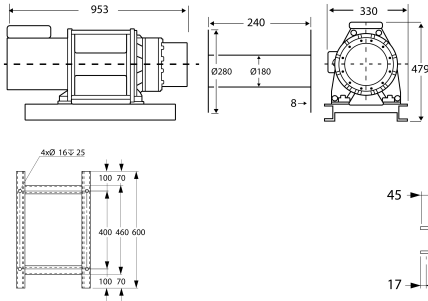
Los mejores componentes del mercado garantizan un funcionamiento óptimo del equipo en su versión estándar.

Customizable

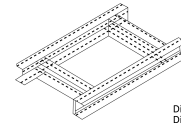
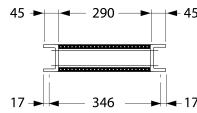
Opciones de cambio de Componentes, Voltaje, Longitud de Cable, tipo de tambor, etc. Opcionales: Pupitre de Control, Control Remoto, Paneles de Control, Instrumentos, Pantallas Táctiles, Alarmas, Freno de Tambor, Freno dinámico, etc.

Especificaciones Técnicas

| | | | |
|--------------------------------------|--|--|--|
| Capacidad 1ª Capa | 2846 lb / 1291 kg | Voltaje del Control | 24V |
| Velocidad /min | 40~58 ft / 13~18 m/min | Freno Tambor | Optional |
| Numero de Velocidades | 1 Speed - Optional Variable Speed | Cable | ø3/8 in x 328 ft ø9.5 mm x 100 m |
| Voltaje | 3 Phase 220~240/440~480V 60Hz | Humedad | <85% |
| Tipo de Motor | Electric AC | Normas | ASME/ANSI B30.7, B30.10 / AWS D14.3 / RR-W-410E / ISO 2232 |
| Protección IEC Motor | IP54 | Garantía | 3 Year |
| Protección Tablero de Control | IP65 | Altura de Izaje Estandar (Customizable) | Up to 328 ft / 100 m |
| Control | E-Stop/Up/Down - Optional Variable Speed | | |



| Layer / Capa | Rope on drum / Mts x Capa | Lifting x layer / Cap x Capa | Speed / Velocidad (per min) |
|--------------|---------------------------|------------------------------|-----------------------------|
| 1 | 47 ft / 14 m | 2840 lb / 1291 kg | 40.0 ft / 12.2 m |
| 2 | 98 ft / 30 m | 2600 lb / 1181 kg | 43.7 ft / 13.3 m |
| 3 | 154 ft / 47 m | 2390 lb / 1088 kg | 47.4 ft / 14.4 m |
| 4 | 214 ft / 65 m | 2220 lb / 1009 kg | 51.1 ft / 15.6 m |
| 5 | 278 ft / 85 m | 2007 lb / 941 kg | 54.8 ft / 16.7 m |
| 6 | 347 ft / 106 m | 1940 lb / 881 kg | 58.6 ft / 17.8 m |



Dimensions in mm /
Dimensiones en mm

Peso & Dimensiones

Peso Total 385 lbs / 175 Kg

Detalles del Empaque

Paquete 1 Peso Bruto 385 lbs / 175 Kg

Paquete 1 Ancho 41 in / 104.14 cm

Paquete 1 Profundidad 24 in / 60.96 cm

Paquete 1 Altura 20 in / 50.8 cm

Referential Images / Imágenes Referenciales
Specifications may change without notice / las especificaciones pueden cambiar sin previo aviso