



## Brazo Pescante Manual de 2.000 kg Dimensiones a medida hasta 4m (Columna) x 4m (Brazo) - Giro Manual 360º - No incluye Tecele

### Características Esenciales

- 3 Años de Garantía, Servicio y Atención al Cliente en Chile

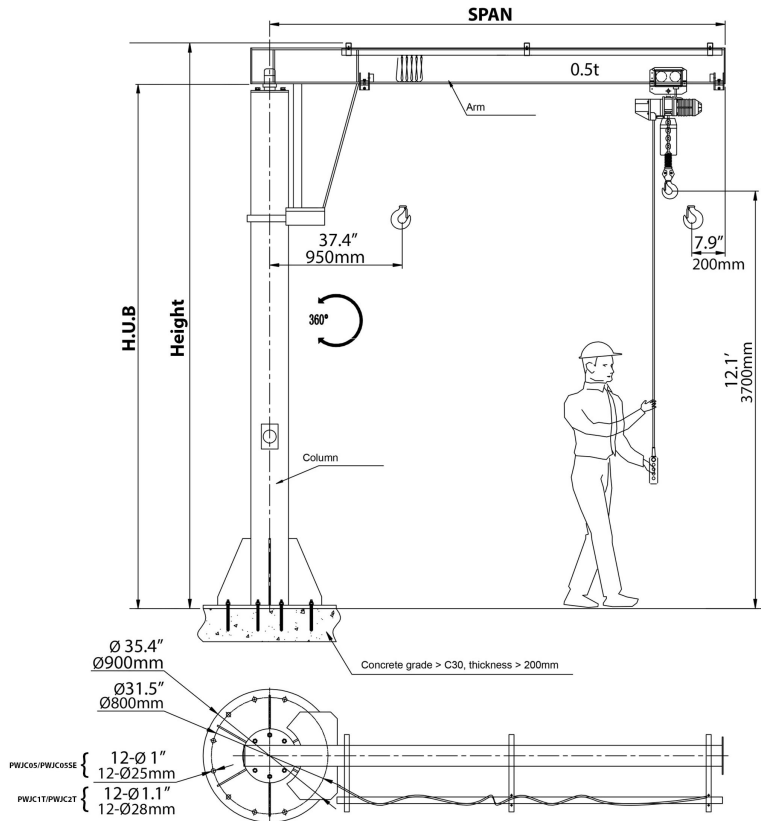
## Especificaciones Técnicas

Garantía	3 Year		
----------	--------	--	--

Model/Modelo	PWJC05T	PWJC05TSE	PWJC1T	PWJC2T
Capacity (lb)	1000	1000	2200	2400
Capacidad (kg)	500	500	1000	2000
Standard lifting height (ft)	12.1	12.1	12.1	12.1
Altura estándar de elevación (m)	3.7	3.7	3.7	3.7
Span (ft)	12.1	14.1	12.1	12.1
Dimensiones de la viga (m)	3.7	4.3	3.7	3.7
Total Height (ft)	15.4	15.4	15.7	15.7
Altura Total (mm)	4700	4700	4800	4800
H.U.B (ft)	14.4	14.4	14.6	14.4
Altura bajo la viga (mm)	4400	4400	4454	4400
Rotation	360°	360°	360°	360°
Rotación	360°	360°	360°	360°
Column diameter (in)	12.8	12.8	14	16.8
Diámetro de mastil (mm)	325	325	356	426

Warranty: 3 Year / Certification valid for 1 year / 10 Year Parts and Service Availability  
 Garantía: 3 Años / Certificación válida por 1 año / 10 Años disponibilidad de piezas y servicio

Note / Nota: Not include hoist / No incluye tecla



## Peso & Dimensiones

**Peso Total** 3197 lbs / 1451 Kg

## Detalles del Empaque

**Paquete 1 Peso Neto** 3197 lbs / 1451 Kg

**Paquete 1 Ancho** 39 in / 99.06 cm

**Paquete 1 Peso Bruto** 3197 lbs / 1451 Kg

**Paquete 1 Altura** 100 in / 254 cm

**Paquete 1 Profundidad** 180 in / 457.2 cm

Referential Images / Imágenes Referenciales  
Specifications may change without notice / las especificaciones pueden cambiar sin previo aviso