



Puente Portico 10 Tons.

Características Esenciales

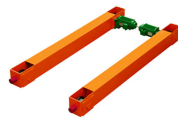
- 3 Años de Garantía, Servicio y Atención al Cliente en Chile

Especificaciones Técnicas

Garantía	3 Year		
-----------------	--------	--	--



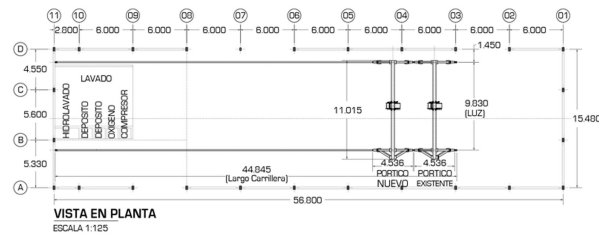
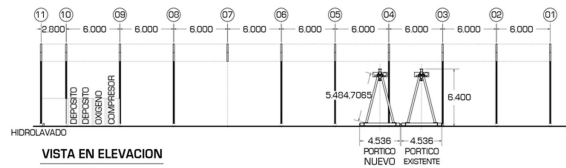
Capacity	22046 lb / 10000 kg
Lifting Height	32.1 ft / 9.8 m
Total Length	16.7 ft / 5.1 m
Duty Class	M4
Warranty: 3 Year / Certification valid for 1 year / 10 year parts and service availability	
Garantía: 3 Años / Certificación válida por 1 año / 10 años disponibilidad de piezas y servicio	



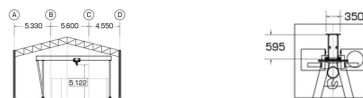
Capacity	22046 lb / 10000 kg
Length	14.7 ft / 4.5 m
Speed (per min)	16.4 - 65.6 ft / 5 - 20 m
Motor Power	1.1 kW
Wheel Diameter	Ø 9.64 in / Ø 245 mm
Warranty: 3 Year / Certification valid for 1 year / 10 year parts and service availability	
Garantía: 3 Años / Certificación válida por 1 año / 10 años disponibilidad de piezas y servicio	



Model / Modelo	PWRC10
Capacity	22046 lb / 10000 kg
Speed (per min)	8.8 ft / 2.7 m
Lifting Height	39 ft / 12 m
Motor Power	2 x 3 kW
Rated Volt	220/440V @ 60Hz 3 Phases 380V @ 50 Hz 3 Fases
Motor Rev.	1440 RPM
Control Voltage	24V
Insulation Grade	F
Traveling Speed (per min)	36 - 69 ft / 11 - 21 m
Trolley Motor Power	0.75 kW
Beam Width	6 - 8.66 in / 150 - 220 mm
Min. Turn Radius	6.56 ft / 2 m
Load Chain Grade	G80
Chain Size	Ø 7/16 in x 39 ft Ø 11.2 mm x 48 m
Chain Falls	4
Bearings	SNK
Total Weight Approx	661 lb / 300 kg
Standard	ASME B30.17
Warranty: 3 Year / Certification valid for 1 year / 10 year parts and service availability	
Garantía: 3 Años / Certificación válida por 1 año / 10 años disponibilidad de piezas y servicio	



VISTA FRONTAL



Referential Images / Imágenes Referenciales
Specifications may change without notice / las especificaciones pueden cambiar sin previo aviso