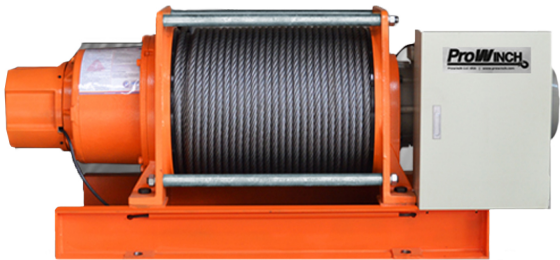


## Winch Prowinch 30.000 Kg Winche Izaje Industrial Light Duty 2 Frenos

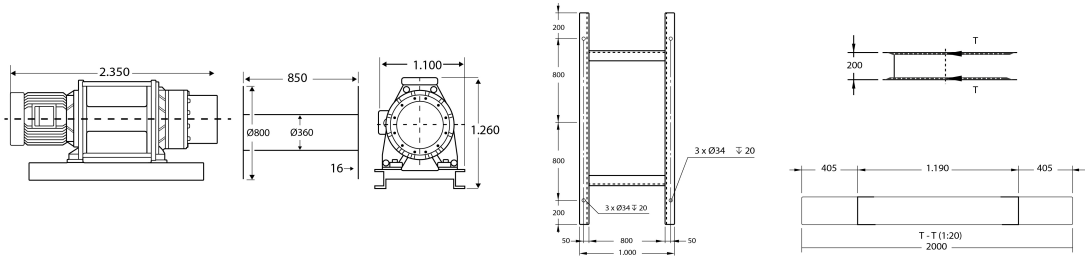
### Características Esenciales



- Extra Safety Double Brake. 1 Reducer Brake and 1 Motor Brake as Standard
- Low Voltage Control with E-Stop and IP66 wired remote Control
- US ASME B30.7 and EC EN14492-2 , EN60204-32 Standard
- 3 Años de Garantía, Servicio y Atención al Cliente en Chile

### Especificaciones Técnicas

<b>Capacidad 1ª Capa</b>	66138 lb / 30000 kg	<b>Tablero Eléctrico</b>	Not Included
<b>Velocidad /min</b>	21.3 ft ~37.8 ft / 6.5~11.5 m	<b>Freno Tambor</b>	Optional
<b>Numero de Velocidades</b>	1 Speed - Optional Variable Speed	<b>Cable</b>	Not Included
<b>Voltaje</b>	3 Phase 380/440~480V 50/60Hz	<b>Cable Recomendado</b>	ø1 1 /4 in x 88.5 ft   ø31.7 mm x 30 m
<b>Tipo de Motor</b>	Electric AC	<b>Humedad</b>	<85%
<b>Protección IEC Motor</b>	IP54	<b>Normas</b>	ASME/ANSI B30.7, B30.10 / AWS D14.3 / RR-W-410E / ISO 2232
<b>Protección Tablero de Control</b>	IP65	<b>Garantía</b>	3 Year
<b>Control</b>	E-Stop/Up/Down - Optional Variable Speed	<b>Altura de Izaje Estandard (Customizable)</b>	Up to 158 ft / 48 m
<b>Voltaje del Control</b>	24V		



## Peso & Dimensiones

<b>A Altura Total</b>	1260 mm
<b>BD ø Diámetro Tambor</b>	ø360 mm
<b>D Depth</b>	1100 mm
<b>FD Diámetro Flange Tambor</b>	ø800 mm
<b>W Ancho</b>	2350 mm
<b>DL Ancho Tambor</b>	850 mm

## Detalles del Empaque

<b>Paquete 1 Peso Neto</b>	7717 lbs / 3501 Kg
----------------------------	--------------------

Referential Images / Imágenes Referenciales  
Specifications may change without notice / las especificaciones pueden cambiar sin previo aviso