



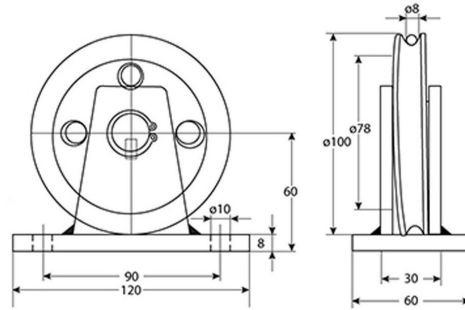
## Polea 500Kg Fija Diametro 100mm para cable de ø8mm

### Características Esenciales

- 3 Años de Garantía, Servicio y Atención al Cliente en Chile

## Especificaciones Técnicas

Capacidad de Carga	1100 lb / 500 kg	Normas	Meets or exceeds All ASME B30.26 - 2020 requirements
Diámetro de la Polea	Ø3.93 in / Ø100 mm	Garantía	3 Year
Factor de Diseño	5:1		



Dimensions in mm / Dimensiones en mm  
 Imágenes Referenciales

## Peso & Dimensiones

**Peso Total** 3.5 lbs / 2 Kg

## Detalles del Empaque

**Paquete 1 Peso Neto** 3.5 lbs / 2 Kg

**Paquete 1 Ancho** 5.5 in / 13.97 cm

**Paquete 1 Peso Bruto** 3.5 lbs / 2 Kg

**Paquete 1 Altura** 3 in / 7.62 cm

**Paquete 1 Profundidad** 6 in / 15.24 cm

Referential Images / Imágenes Referenciales  
 Specifications may change without notice / las especificaciones pueden cambiar sin previo aviso