



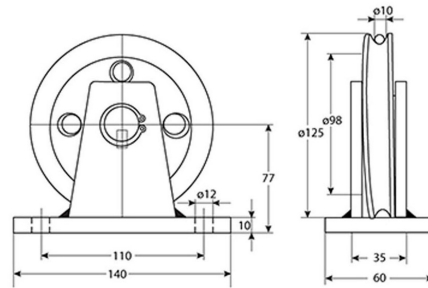
Polea 1000Kg Fija Diametro 125mm para cable de \varnothing 10mm

Características Esenciales

- 3 Años de Garantía, Servicio y Atención al Cliente en Chile

Especificaciones Técnicas

Capacidad de Carga	2200 lb / 1000 kg	Normas	Meets or exceeds All ASME B30.26 - 2020 requirements
Diámetro de la Polea	Ø4.9 in / Ø125 mm	Garantía	3 Year
Factor de Diseño	5:1		



Dimensions in mm / Dimensiones en mm

Imágenes Referenciales

Peso & Dimensiones

Peso Total 5.1 lbs / 3 Kg

Detalles del Empaque

Paquete 1 Peso Neto 5.1 lbs / 2 Kg

Paquete 1 Ancho 6 in / 15.24 cm

Paquete 1 Peso Bruto 5.1 lbs / 2 Kg

Paquete 1 Altura 3 in / 7.62 cm

Paquete 1 Profundidad 7 in / 17.78 cm

Referential Images / Imágenes Referenciales
 Specifications may change without notice / las especificaciones pueden cambiar sin previo aviso