



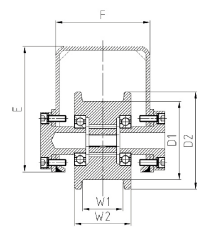
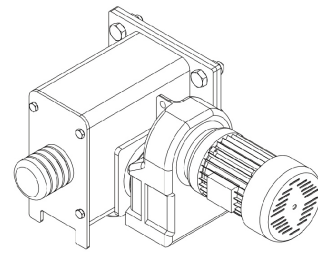
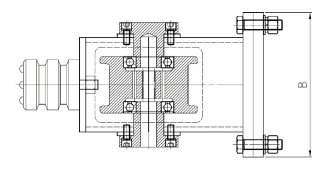
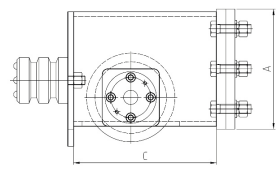
Par de Testeras 10 Tons - Set Completo - Incluye: Bloques con Ruedas 200mm, Cuerpos, Bumpers, Motoreductores SEW Eurodrive 1.5 kw, Tablero de Control con Variador Schneider - Hasta 16,5m Luz

Características Esenciales

- 3 Años de Garantía, Servicio y Atención al Cliente en Chile

Especificaciones Técnicas

Capacidad de Carga	10 Tons	Material	Steel / Acero
Velocidad /min	5 - 20 m/min (Customizable)	Clase de Servicio	H3/M4/1Am/Class C
Numero de Velocidades	2 Speed	Marca y modelo del motor	SEW Eurodrive FA57-1.5
Voltaje	3 Phase 208~240/440~480V 50/60Hz	Freno Motor	Yes
Voltajes Disponibles	Customizable	Variador de Frecuencia	Schneider
Potencia Total Watts	1.5 kw	Normas	ASME / CMAA / Nch
Luz Maxima	16.5 m / 54 ft /	Garantía	3 Year



Model/Modelo		PWUL125	PWUL160	PWUL200	PWUL250	PWUL315
Wheel Load Carga de la rueda	kn	50	100	180	250	350
Motor	Kw	FA27-0.55	FA37-0.75	FA47-1.1	FA57-1.5	FA67-2.2
Traveling Speed Velocidad de recorrido	m/min	20/30/40	20/30/40	20/30/40	20/30/40	20/30/40
A	mm	220	270	270	320	420
B	mm	230	230	230	280	280
C	mm	300	350	350	450	500
E	mm	200	250	250	300	400
F	mm	150	150	150	200	200
W1	mm	80	70	70	80	90
W2	mm	90	100	100	130	130
D1	mm	125	160	200	250	315
D2	mm	155	190	230	280	355
Bolt number Número de tornillo		6xM16	8xM16	8xM16	10xM16	12xM16
Total Weight Peso total	Kg	35.7	50.5	55.4	103.5	160.2

Peso & Dimensiones

Largo de testera	Variable depending Crane Span
X Diametro Rueda	200mm
Peso Total	683 lbs / 310 Kg

Detalles del Empaque

Paquete 1 Peso Neto	617 lbs / 280 Kg
Paquete 1 Ancho	29 in / 73.66 cm
Paquete 1 Peso Bruto	683 lbs / 310 Kg
Paquete 1 Altura	25 in / 63.5 cm
Paquete 1 Profundidad	19 in / 48.26 cm

Referential Images / Imágenes Referenciales
Specifications may change without notice / las especificaciones pueden cambiar sin previo aviso