



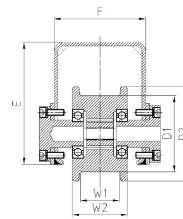
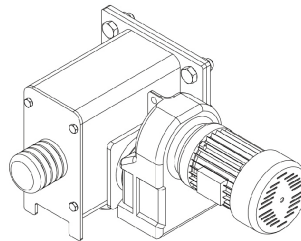
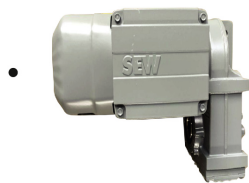
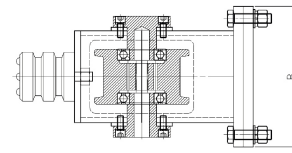
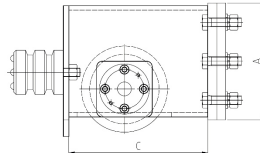
## Par de Testeras 3,2 Tons - Set Completo - Incluye: Bloques con Ruedas 125mm, Cuerpos, Bumpers, Motores SEW Eurodrive 0,75 kw, Tablero de Control con Variador Schneider - Hasta 16,5m Luz

### Características Esenciales

- 3 Años de Garantía, Servicio y Atención al Cliente en Chile

## Especificaciones Técnicas

Capacidad de Carga	3.2 Tons	Material	Steel / Acero
Velocidad /min	5 - 20 m/min (Customizable)	Clase de Servicio	H3/M4/1Am/Class C
Numero de Velocidades	2 Speed	Marca y modelo del motor	SEW Eurodrive FA37-0.75
Voltaje	3 Phase 208~240/440~480V 50/60Hz	Freno Motor	Yes
Voltajes Disponibles	Customizable	Variador de Frecuencia	Schneider
Potencia Total Watts	0.75 kw	Normas	ASME / CMAA / Nch
Luz Maxima	19 m / 62 ft	Garantía	3 Year



Model/Modelo		PWUL125	PWUL160	PWUL200	PWUL250	PWUL315
<b>Wheel Load</b> Carga de la rueda	kn	50	100	180	250	350
<b>Motor</b>	Kw	FA27-0.55	FA37-0.75	FA47-1.1	FA57-1.5	FA67-2.2
<b>Traveling Speed</b> Velocidad de recorrido	m/min	20/30/40	20/30/40	20/30/40	20/30/40	20/30/40
<b>A</b>	mm	220	270	270	320	420
<b>B</b>	mm	230	230	230	280	280
<b>C</b>	mm	300	350	350	450	500
<b>E</b>	mm	200	250	250	300	400
<b>F</b>	mm	150	150	150	200	200
<b>W1</b>	mm	60	70	70	80	90
<b>W2</b>	mm	90	100	100	130	130
<b>D1</b>	mm	125	160	200	250	315
<b>D2</b>	mm	155	190	230	280	355
<b>Bolt number</b> Número de tornillo		6xM16	8xM16	8xM16	10xM16	12xM16
<b>Total Weight</b> Peso total	Kg	35.7	50.5	55.4	103.5	160.2

## Peso & Dimensiones

**Largo de testera** Variable depending Crane Span

**X Diametro Rueda** 125mm

**Peso Total** 341 lbs / 155 Kg

## Detalles del Empaque

**Paquete 1 Peso Neto** 308 lbs / 140 Kg

**Paquete 1 Ancho** 23 in / 58.42 cm

**Paquete 1 Peso Bruto** 341 lbs / 155 Kg

**Paquete 1 Altura** 21 in / 53.34 cm

**Paquete 1 Profundidad** 15 in / 38.1 cm

